

METALBUILD

取扱説明書



メタルビルド クロスボーン・ガンダムX-0 フルクロス

CROSSBONE GUNDAM X-0 FULL CLOTH

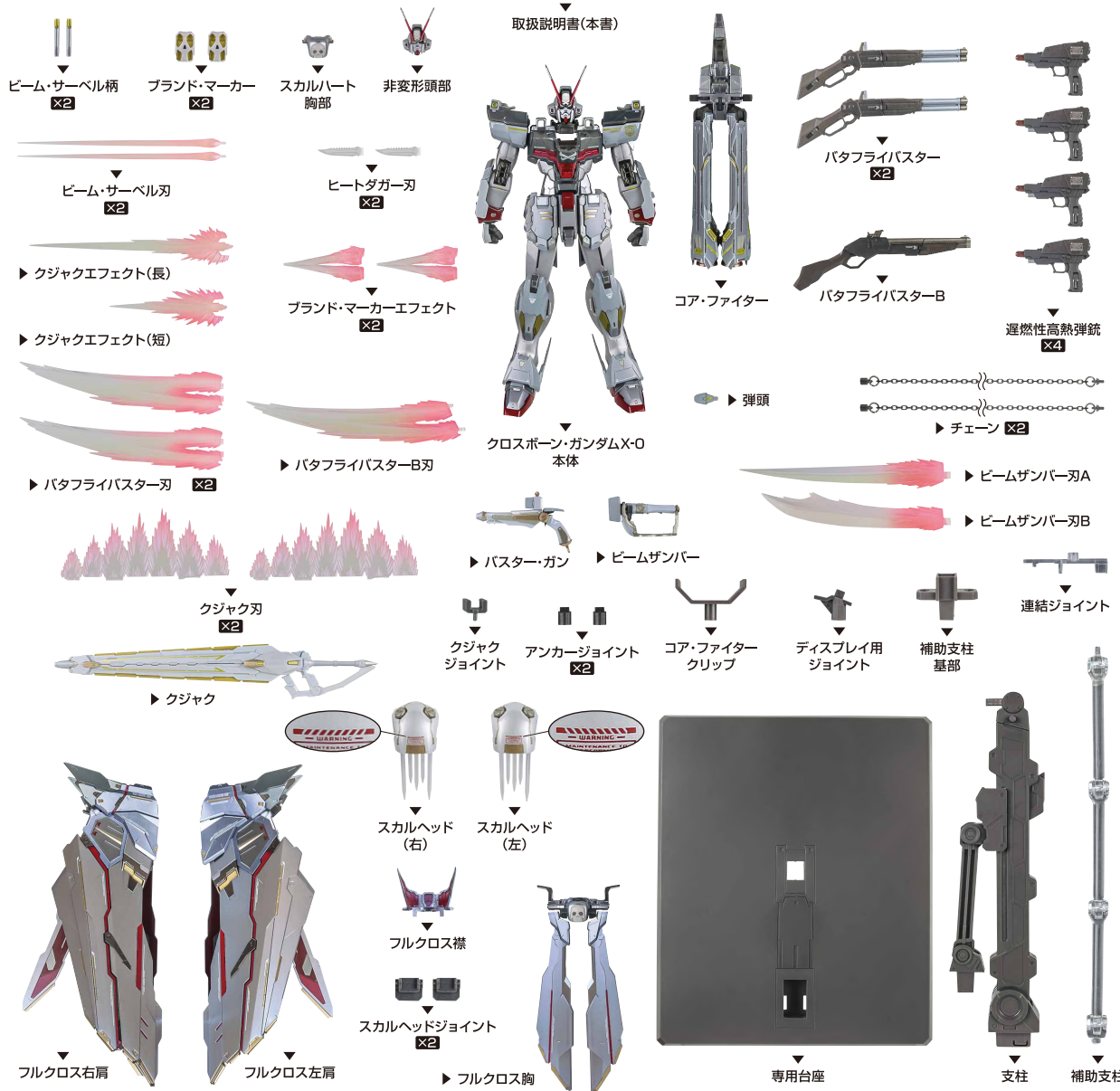
©創通・サンライズ

※画像はイメージです。

※本書の画像と商品とは多少異なりますので、ご了承ください。



セット内容



※ 本書の画像には試作品を使用しています。実際の商品とは、多少異なりますのでご了承ください。

注意 お買い上げのお客様へ必ずお読みください。

- 本商品の対象年齢は15歳以上です。対象年齢未満のお子様には絶対に与えないでください。
 - 小さな部品がありますので、小さなお子様が悪く誤って飲み込まないようご注意ください。
 - 小さなお子様は、チェーンを首にかけたりしないようご注意ください。窒息などの危険があります。
 - 尖った部分や鋭い部分がありますので、取扱や保管場所に注意してください。思わぬケガをするおそれがあります。
 - 可動部の隙間には指などを入れないでください。はさまれてケガをするおそれがあります。
- 《使用上の注意》
- 本商品は精密に作られています。無理な力を加えたり、落としたりすると破損するおそれがあります。
 - 関節部分を曲げたり回転させたりする時に、無理に動かすと彩色がはがれるおそれがありますのでご注意ください。
 - 本商品を樹脂製のソファやシート、タイルなどの上に置かないでください。長時間接触していると色が移る場合があります。
 - 本体・部品を箱に戻す場合は、梱包材に包んでから行ってください。

矢印一覧 / Arrow List

- 取付けます。 Attachable
- 取り外します。 Removable
- 可動します。 Movable

取扱説明書の画像と商品とは、多少異なりますのでご了承ください。

ディスプレイサポートには別売りの魂STAGEを!⇒

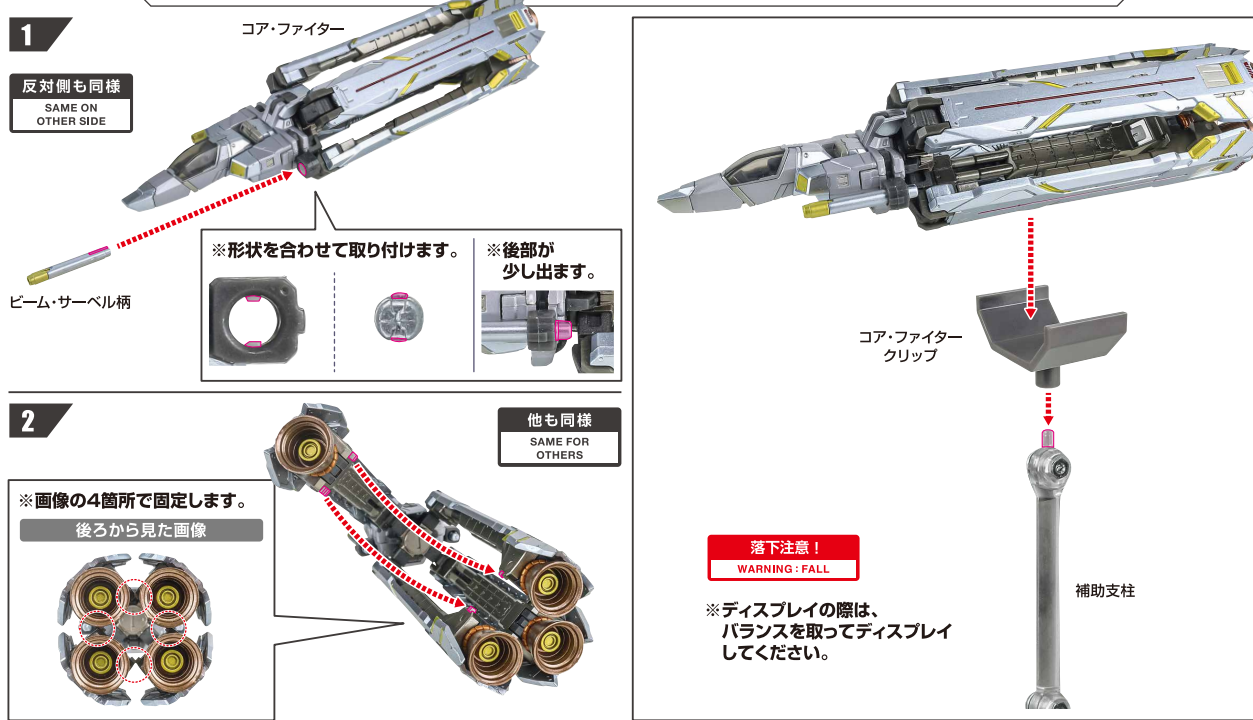
https://tamashii.jp/special/t_stage/

注意 CAUTION

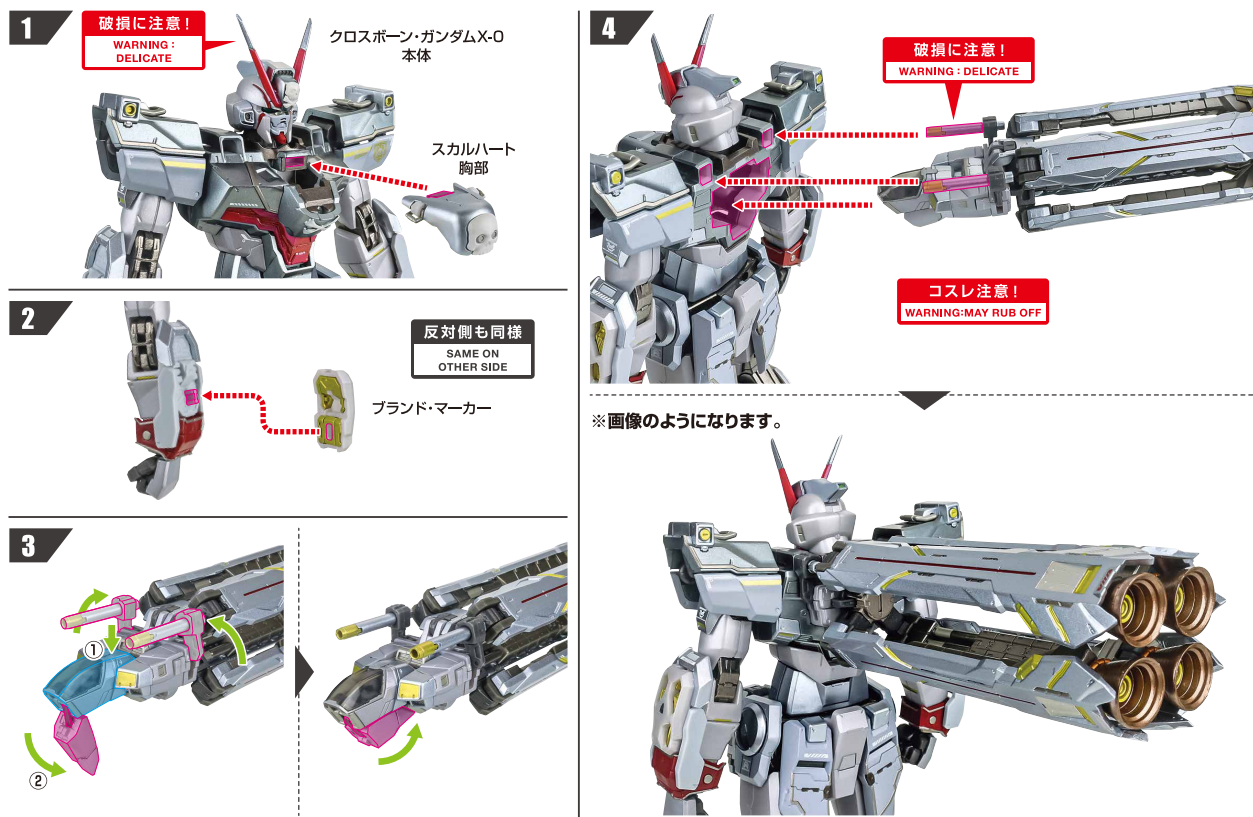
※ 本商品は全体に彩色を施しております。組み立て〜操作の際にキズがつくおそれがあります。また、尖った箇所が多くありますので、取扱には十分注意してください。

※ All parts of this product have been painted. Please take thorough care when handling the product as there is a risk of scratching the product when assembling and operating it.

コア・ファイター



本体「クロスボーン・ガンダムX-0」の組み立て方



5

他も同様
SAME FOR OTHERS

※先端のパーニアは可動します。

※背部スラスタは基部から下げることができます。

6

クジャク

尖り注意!
WARNING: SHARP

手首F

本体の可動/ギミック

肩部

※肩を引き出すと、可動域が広がります。

※肩アーモは画像の位置が可動します。

腕部

※前腕が可動します。

頭部

※後頭部を持ち上げると、フェイスパーツが連動して開きます。

非変形頭部への換装

※アンテナパーツは相互に交換することができます。

選択して取付
CHOOSE AND ATTACH

眼帯付アンテナ

非変形頭部

破損に注意!
WARNING: DELICATE

武器

クジャク

バスターモード

尖り注意!
WARNING: SHARP

取付形状を合わせる
MATCH MOUNTING SHAPE

クジャク刃

スマッシャーモード

1

2

3

クジャクエフェクト(長)

クジャクエフェクト(短)

クジャクエフェクト(短)

※両側を開きながら合わせます。

※スライドします。

破損に注意!
WARNING: DELICATE

手首J

選択して取付
CHOOSE AND ATTACH

クジャクのマウント

右腰

左腰

クジャクジョイント

向きに注意!
NOTE THE DIRECTION

向きに注意!
NOTE THE DIRECTION

ディスプレイ

※画像のようになります。

※画像の凹部に取り付けます。

ディスプレイ用ジョイント

凹部

支柱

補助支柱

補助支柱基部

専用台座

選択して取付
CHOOSE AND ATTACH

支柱の可動

※支柱は3箇所のロックを解除することで各部を可動させることができます。

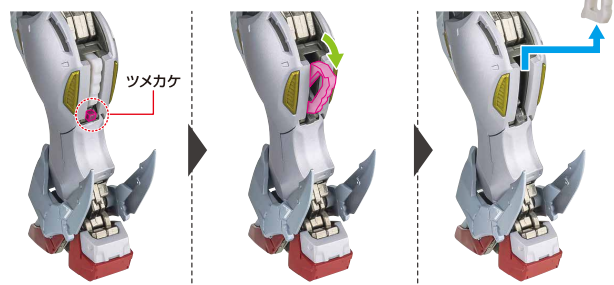
ロック

ロック

ロック

ヒートダガー

1 ※ふくらはぎから、ヒートダガー柄を取り出します。



ヒートダガー柄

2



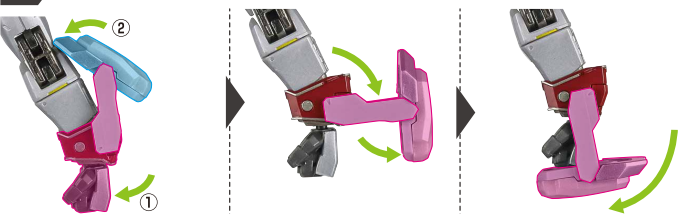
ヒートダガー刃

手首F

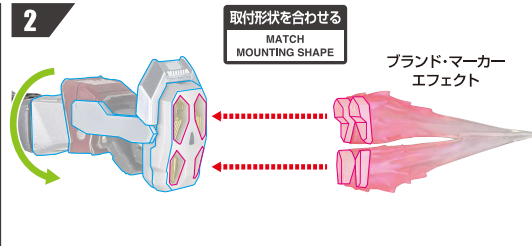
※ヒートダガー刃は足裏にも取り付けすることができます。

ブランド・マーカ

1 ※ブランド・マーカは展開することができます。



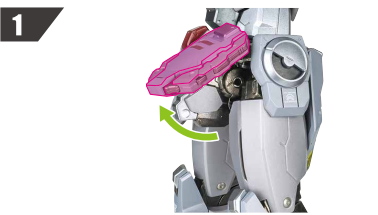
2



取付形状を合わせる
MATCH MOUNTING SHAPE

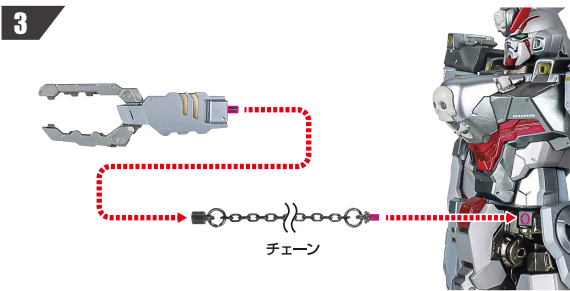
ブランド・マーカ
エフェクト

シザー・アンカー

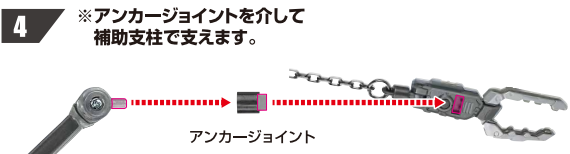


※凹凸部を外します。

反対側も同様
SAME ON OTHER SIDE



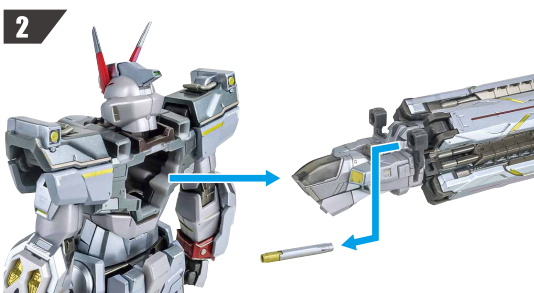
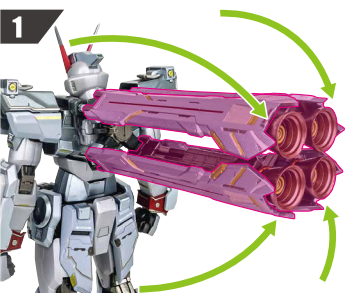
チェーン



※アンカージョイントを介して補助支柱で支えます。

アンカージョイント

ビーム・サーベル



ビーム・サーベル刃

破損に注意!
WARNING: DELICATE

手首F

遅燃性高熱弾銃



遅燃性高熱弾銃

手首J

ビームザンバー

ビームザンバーA



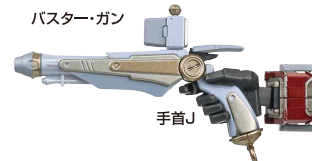
ビームザンバー刃B

ビームザンバー

選択して取付
CHOOSE AND ATTACH

手首H

バスター・ガン

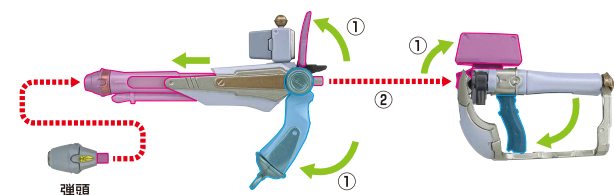


バスター・ガン

手首J

ザンバスター

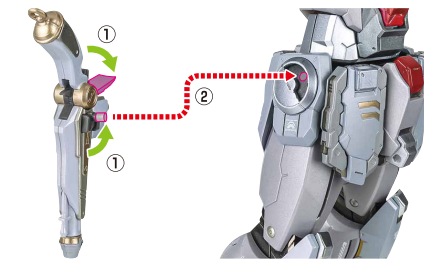
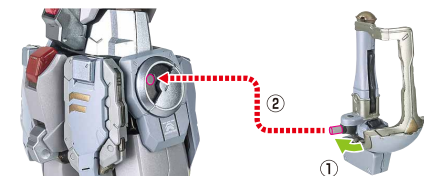
※ビームザンバーとバスター・ガンを展開して合体します。



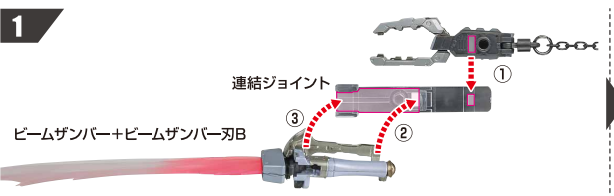
弾頭

手首K

ビームザンバーとバスター・ガンのマウント



シザー・アンカーとビームザンバーの連結



連結ジョイント

ビームザンバー+ビームザンバー刃B

※画像のようになります。



※補助支柱で支えます。

バタフライバスター

銃モード

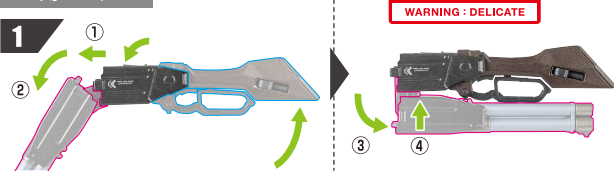


手首J

バタフライバスター

※可動します。

剣モード



バタフライバスター刃

手首H

バタフライバスターB

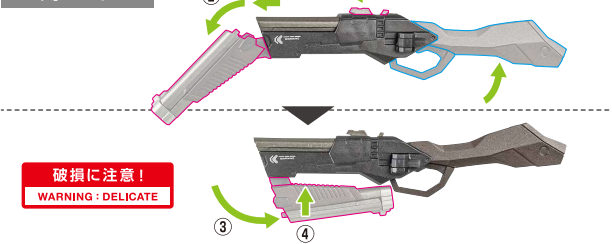
銃モード



バタフライバスターB

手首J

剣モード



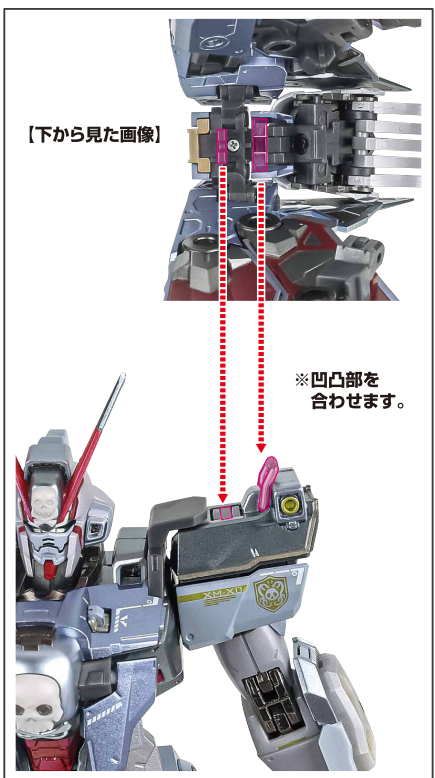
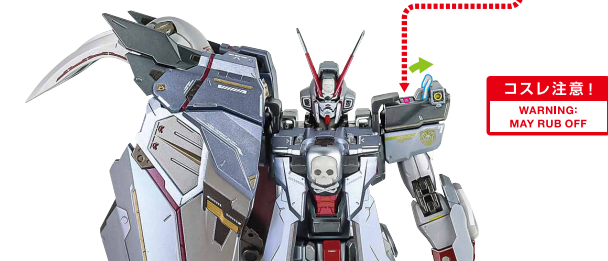
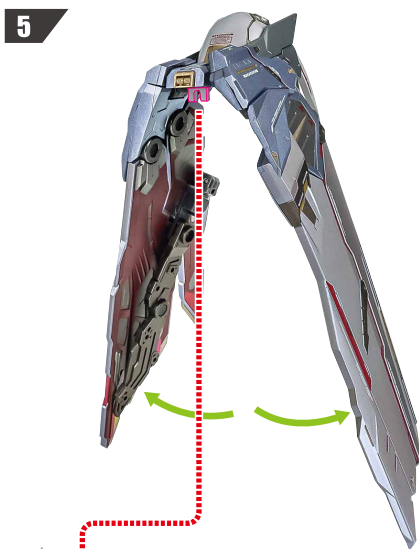
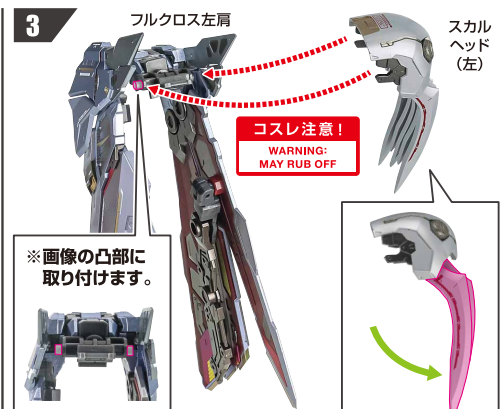
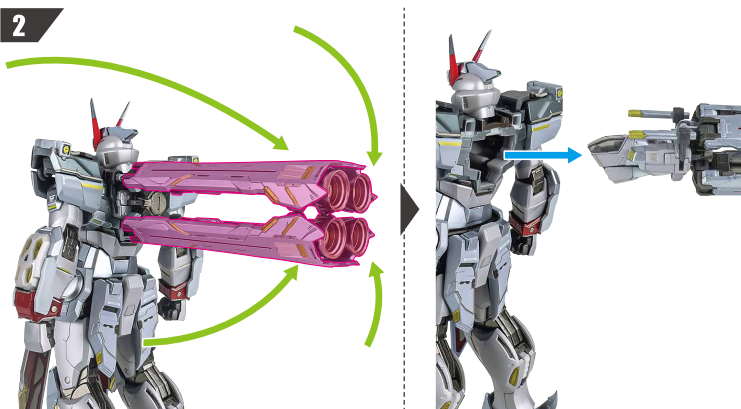
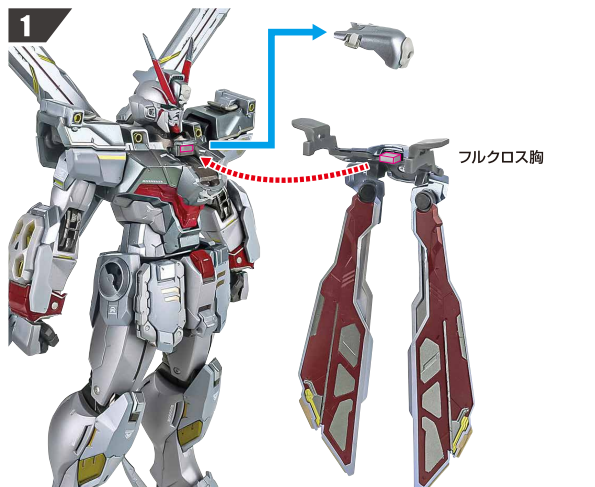
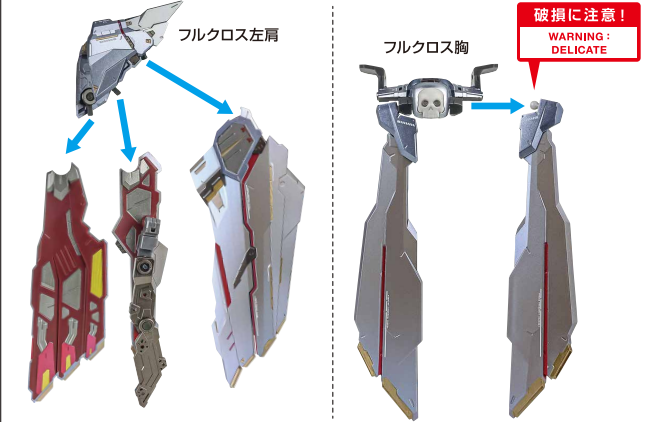
破損に注意!
WARNING: DELICATE

バタフライバスターB刃

手首J

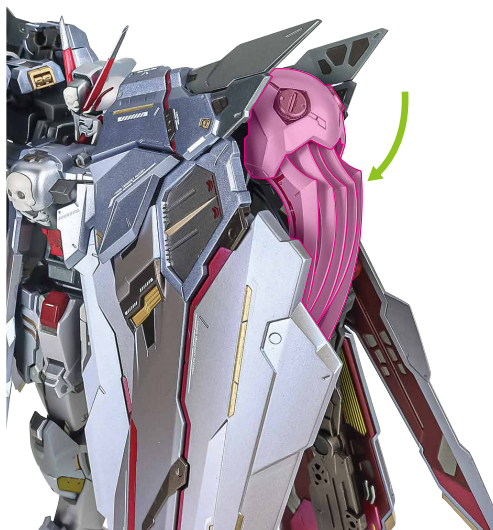
クロスボーン・ガンダムX-0 フルクロスへの換装

※マントは図のブロックから外し、ダメージ状態を再現することができます。
(本体への装着がしにくい場合は、外して作業することができます。)

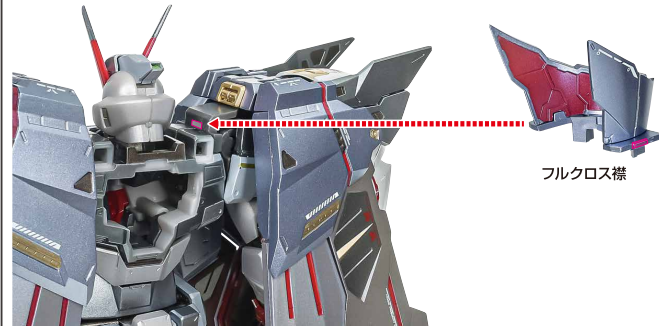


6

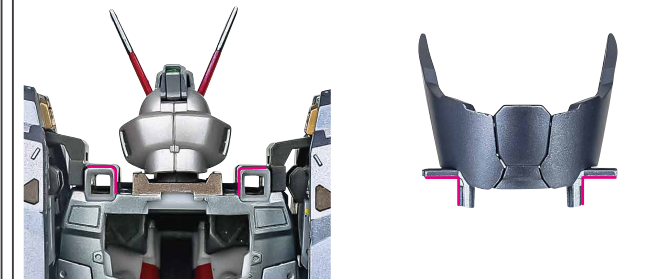
※スカルヘッドを閉じてロックします。



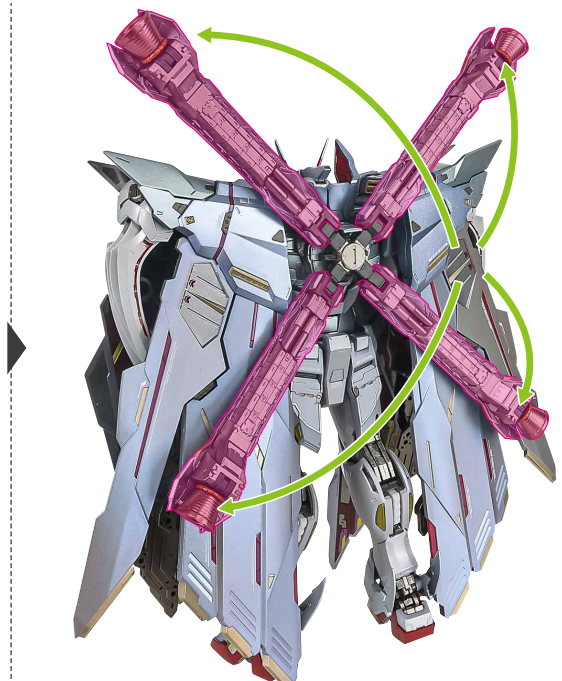
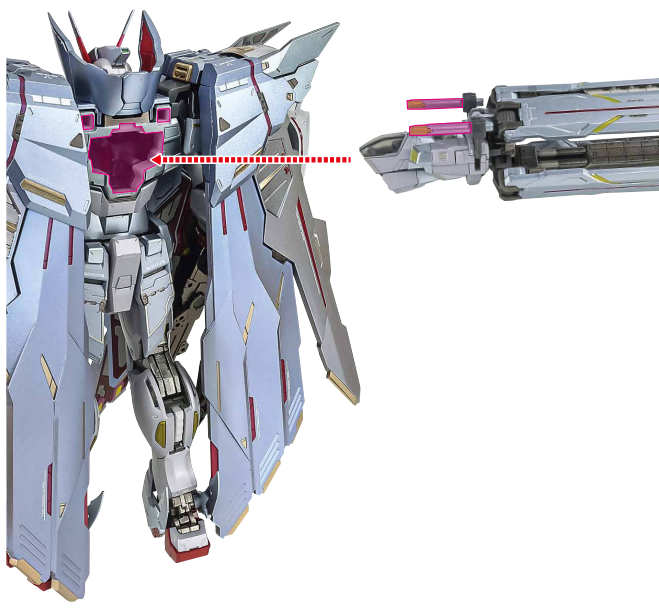
7



※形状を合わせて、後ろからスライドさせて取り付けます。

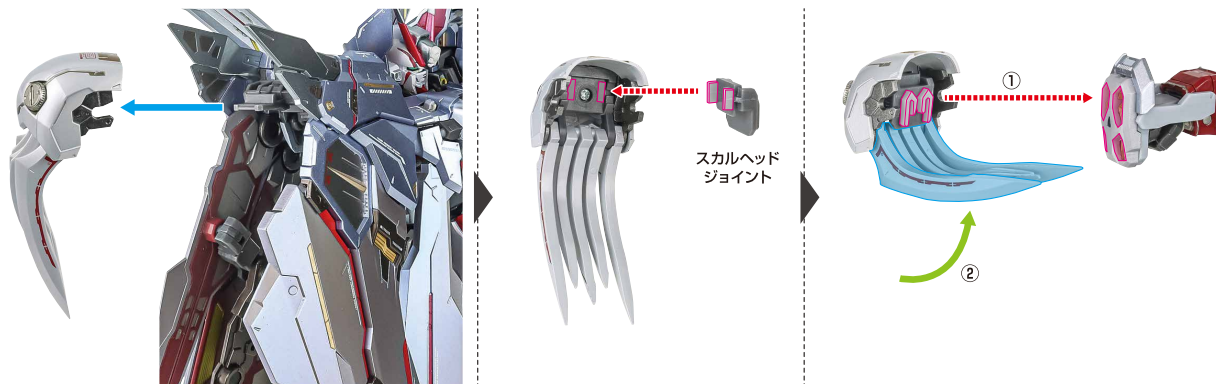


8

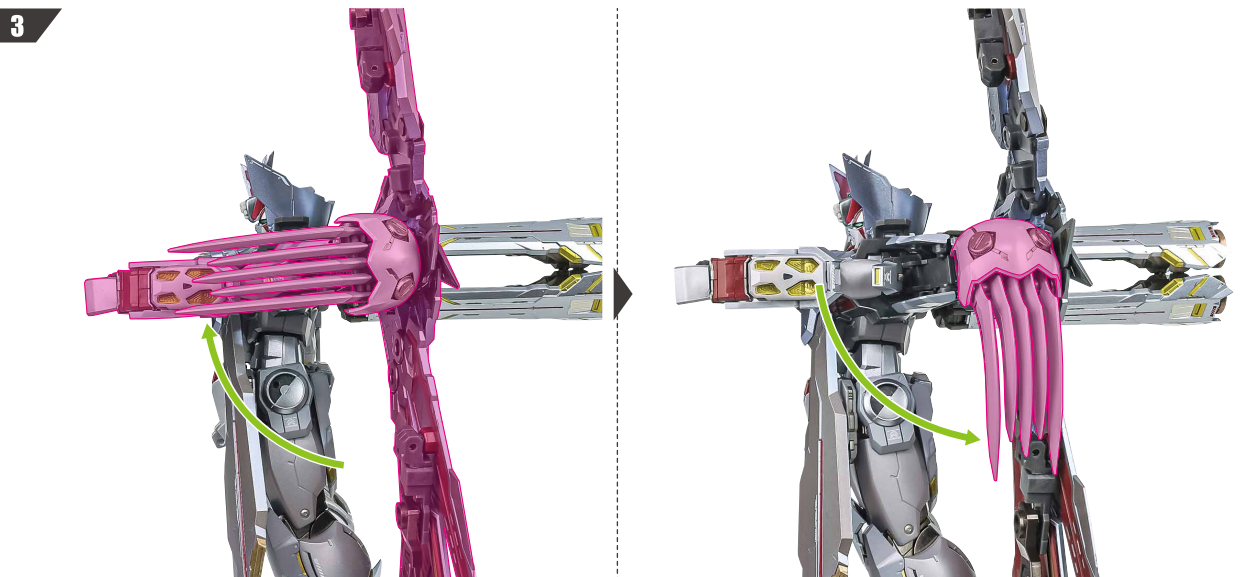
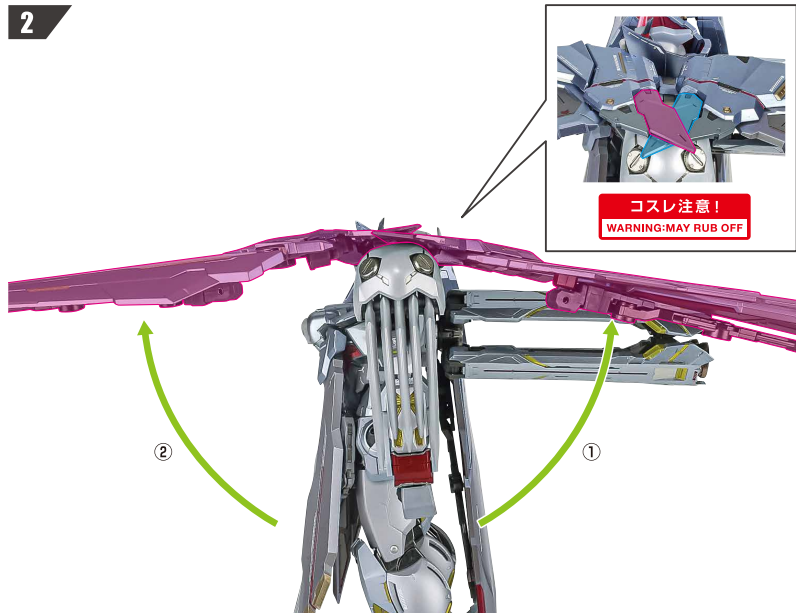
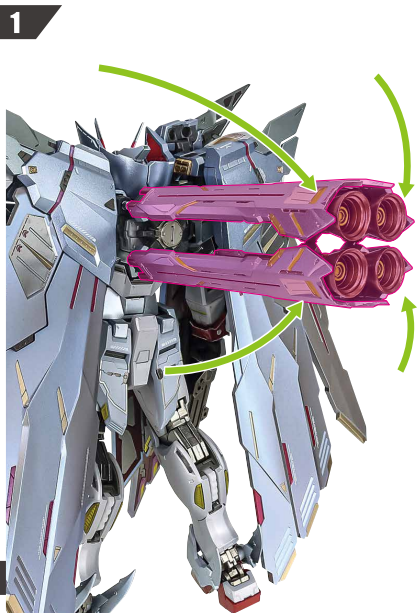


本体の可動/ギミック

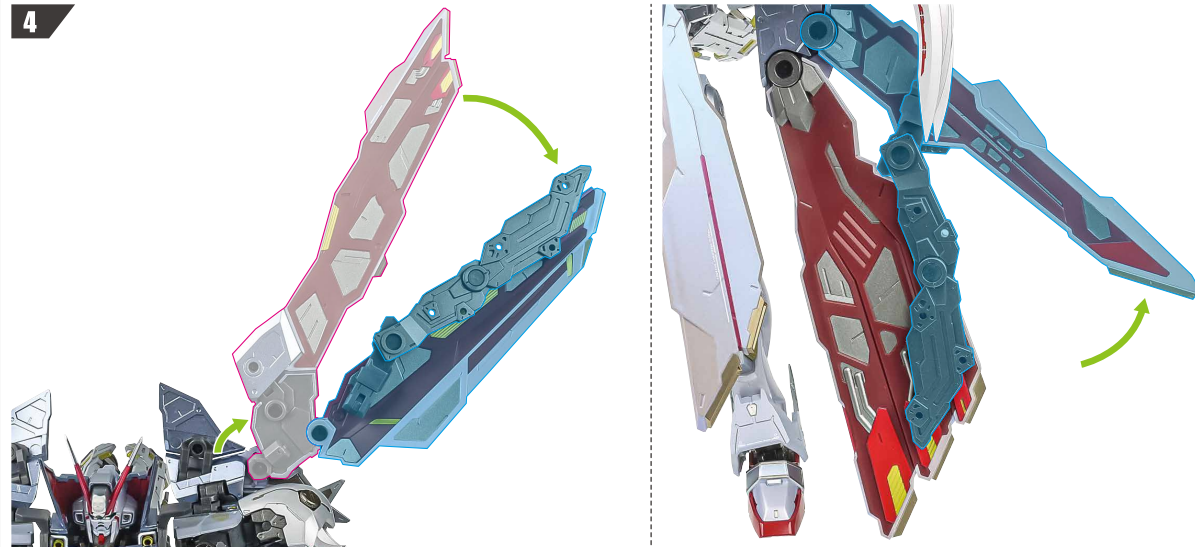
※スカルヘッドを肩から外して、フィールドユニットとして腕部に装着することができます。



フルクロスを展開と武装装着

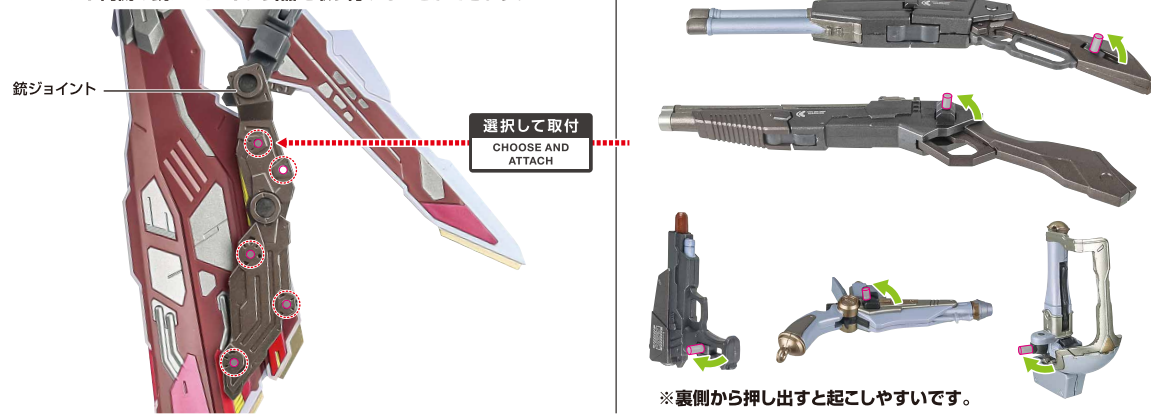


4

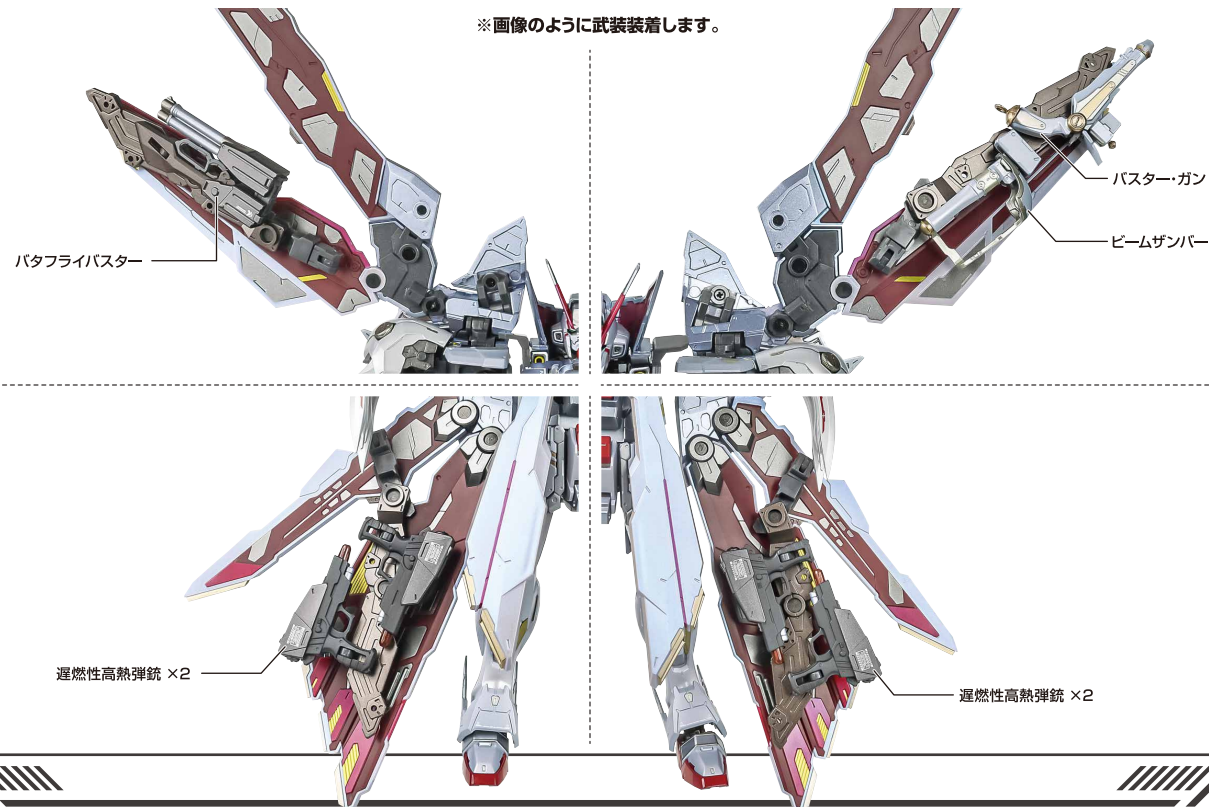


5

※マント内側の銃ジョイントに武器を取り付けることができます。



※画像のように武装装着します。



※画像のようになります。

